

**UCHWAŁA NR 143/VIII/11/2019**  
**RADY MIEJSKIEJ KONSTANCIN-JEZIORNA**

z dnia 23 października 2019 r.

**w sprawie przystąpienia do sporządzenia miejscowego planu zagospodarowania przestrzennego części sołectwa Kawęczynek, gmina Konstancin-Jeziorna**

Na podstawie art. 18 ust. 2 pkt 5 ustawy z dnia 8 marca 1990 r. o samorządzie gminnym (Dz. U. z 2019 r. poz. 506 z późn. zm.) oraz art. 14 ust. 1 i 4 ustawy z dnia 27 marca 2003 r. o planowaniu i zagospodarowaniu przestrzennym (Dz. U. z 2018 r. poz. 1945 z późn. zm.) Rada Miejska Konstancin-Jeziorna uchwala, co następuje:

**§ 1. 1.** Przystępuje do sporządzenia miejscowego planu zagospodarowania przestrzennego części sołectwa Kawęczynek, gmina Konstancin-Jeziorna.

2. Granice obszaru objętego planem, częściowo wyznaczone na podstawie współrzędnych w układzie współrzędnych odwzorowanych ETRS89/Poland CS2000 zone 7, przebiegają następująco:

- 1) A-B: wschodnia granica działek o nr ew. 122/8, 122/9, 122/13 do południowo-zachodniego narożnika działki o nr ew. 116/12;
- 2) B-C: od południowo-zachodniego narożnika działki o nr ew. 116/12 do punktu o współrzędnych X: 7 509 491.921, Y: 5 767 791.062;
- 3) C-D: od punktu o współrzędnych X: 7 509 491.921, Y: 5 767 791.062 do południowo-wschodniego narożnika działki o nr ew. 112/5, dalej wzdłuż południowo-zachodniej granicy działki o nr ew. 112/5 do jej południowo-zachodniego narożnika, następnie do punktu będącego przedłużeniem południowo-zachodniej granicy działki o nr ew. 112/5 znajdującego się na zachodniej granicy działki o nr ew. 122/13;
- 4) D-E: zachodnia granica działek o nr ew. 122/13 i 122/6 do punktu będącego przedłużeniem północnej granicy działki o nr ew. 112/10;
- 5) E-A: od punktu będącego przedłużeniem północnej granicy działki o nr ew. 112/10 do północno-zachodniego narożnika działki o nr ew. 112/10, dalej wzdłuż północnej granicy działek o nr ew. 112/10, 112/9 do północno-wschodniego narożnika działki o nr ew. 112/9, następnie wschodnią granicą działki o nr ew. 112/9 do północno-zachodniego narożnika działki o nr ew. 122/8 dalej wzdłuż północnej granicy działki o nr ew. 122/8 do punktu A.

3. Plan zostanie sporządzony w skali 1:1 000.

**§ 2.** Integralną część uchwały stanowi załącznik nr 1, przedstawiający w sposób graficzny granice obszaru objętego planem.

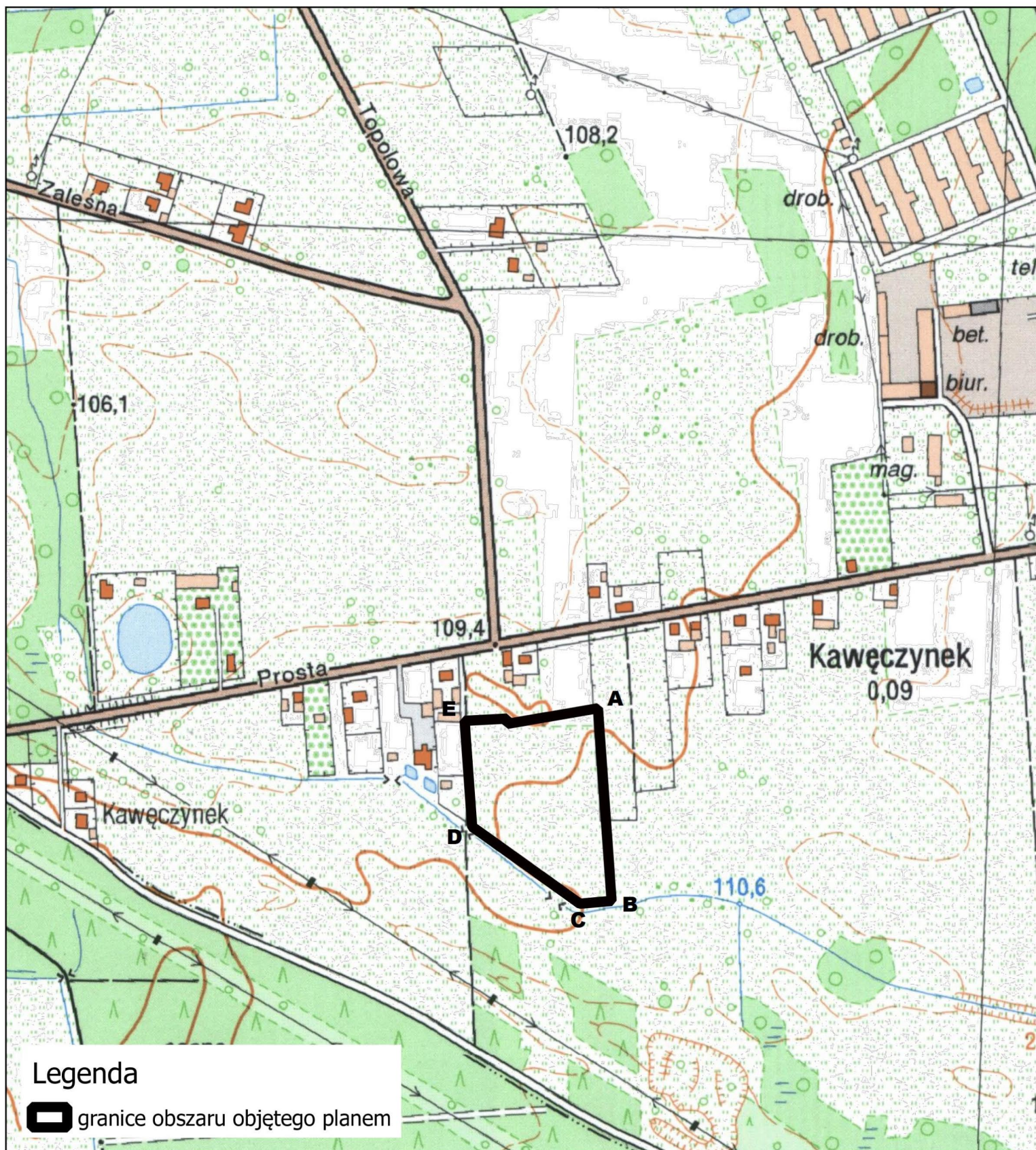
**§ 3.** Wykonanie uchwały powierza Burmistrzowi Gminy Konstancin-Jeziorna.

**§ 4.** Uchwała wchodzi w życie z dniem podjęcia.

Przewodnicząca Rady  
Miejskiej

**Agata Wilczek**

Załącznik do uchwały Nr 143/VIII/11/2019  
Rady Miejskiej Konstancin-Jeziorna  
z dnia 23 października 2019 r.



## UZASADNIENIE

### **do Uchwały Nr 143/VIII/11/2019 Rady Miejskiej Konstancin-Jeziorna z dnia 23.10.2019r. w sprawie przystąpienia do sporządzenia miejscowego planu zagospodarowania przestrzennego części sołectwa Kawęczynek, gmina Konstancin-Jeziorna**

Dla obszaru, którego dotyczy niniejsza uchwała obowiązuje miejscowy plan zagospodarowania przestrzennego wsi Kawęczynek, zatwierdzony uchwałą Nr 492/IV/31/2006 Rady Miejskiej Konstancin-Jeziorna z dnia 27 lutego 2006 r. (Dz. Urz. Woj. Maz. z 2006 r. Nr 134, poz. 4395 z późn. zm.).

Plan zostanie sporządzony w zakresie zgodnym z art. 15 ustawy z dnia 27 marca 2003 r. o planowaniu i zagospodarowaniu przestrzennym (Dz. U. z 2018 poz. 1945 z późn. zm.). Ponadto zgodnie z art. 17 pkt 4 i 5 ww. ustawy na potrzeby projektu planu zostanie sporządzona prognoza oddziaływania na środowisko oraz prognoza skutków finansowych uchwalenia planu.

W opracowywanym projekcie planu zapewniony zostanie udział społeczeństwa na zasadach określonych w ustawie z dnia 3 października 2008 r. o udostępnianiu informacji o środowisku i jego ochronie, udziale społeczeństwa w ochronie środowiska oraz o ocenach oddziaływania na środowisko oraz w ww. ustawie o planowaniu i zagospodarowaniu przestrzennym.

Zatwierdzenie miejscowego planu zagospodarowania przestrzennego przez Radę Miejską nastąpi po przeprowadzeniu czynności formalno-prawnych określonych w art. 17 ustawy o planowaniu i zagospodarowaniu przestrzennym, po stwierdzeniu, że nie narusza ustaleń studium.